

Neubau-Gastronomiefläche im Quartier Höllenstein



Ahornweg 5

69124 Heidelberg

Vermarktungsart: Miete
Gastraumfläche: 100,00 m²
Gesamtfläche: 175,00 m²
Miete pro Monat: Preis auf Anfrage

Scout-ID: 141380353

Nebenkosten: 288,75 EUR pro Monat oder pro m² (entsprechend der Angabe bei der Miete)

Nebenfläche: 75,00 m²

Verfügbar ab: sofort

Fußweg zu Öffentl. Verkehrsmitteln: 1 Min.

Objektart: Restaurant

Objektzustand: Erstbezug

Anzahl der Parkflächen: 3

Preis pro Parkfläche: 50,00 EUR

Heizungsart: Zentralheizung

Wesentliche Energieträger: Fernwärme

Qualität der Ausstattung: Gehoben

Keller: Ja

Personenaufzug: Ja

Gastterrasse: Ja

GGH
Wohnen in bester Gesellschaft

Ihr Ansprechpartner:

GGH Gesellschaft für Grund- und Hausbesitz mbH
Bestandsmanagement Vermietung

E-Mail: vermietung@ggh-heidelberg.de

Tel: +49 6221 5305100

Web: <http://www.ggh-heidelberg.de>

Neubau-Gastronomiefläche im Quartier Höllenstein



Ahornweg 5

69124 Heidelberg

Vermarktungsart:	Miete
Gastraumfläche:	100,00 m ²
Gesamtfläche:	175,00 m ²
Miete pro Monat:	Preis auf Anfrage

Objektbeschreibung:

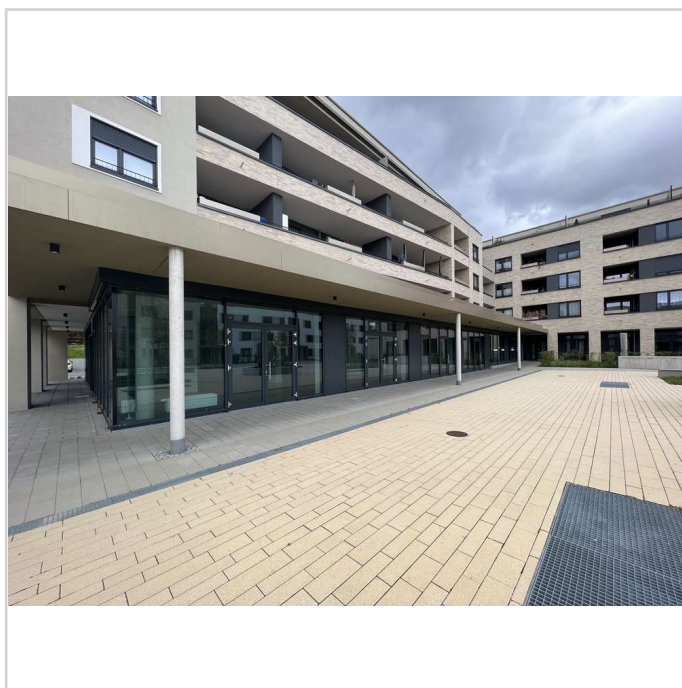
In zentraler Lage in Kirchheim - zwischen dem Bahnhof Kirchheim / Rohrbach und der Internationalen Gesamtschule Heidelberg steht derzeit eine Gewerbefläche im Neubau frei. Neben der hier angebotenen Gastronomiefläche, welche im gehobenen Standard ausgebaut wurde, befinden sich außerdem ab Herbst eine Apotheke und zahlreiche Wohnungen in den oberen Geschossen, welche man alle über einen Aufzug erreichen kann. Ebenfalls vorhanden ist eine attraktive Fläche für die Außenbewirtung sowie zwei Kellerräume im Untergeschoss. Die Anbindung zu öffentlichen Verkehrsmitteln ist zu Fuß ca. eine Minute entfernt. Im gesamten Quartier Höllenstein befinden sich einige Gewerbeeinheiten, wie ein Friseur oder Ärzte. Die Einheit wird entsprechend der Nutzung - nach Absprache - ausgebaut.

Ausstattung:

Die Gewerbeeinheit befindet sich im Objekt Ahornweg 5. Die Einheit ist in einem hochwertigen Standard ausgebaut und verfügt über elektrische Jalousien sowie eine Lüftung. Der Bodenbelag besteht aus Parkettboden sowie in den Sanitärräumen und Küche Fliesen. Zugehörig gibt es drei Außenstellplätze, sowie zwei Kellerräume. Auch ein Teil des Außenbereichs wird mit vermietet.

Lage:

Das Quartier „Im Höllenstein“ liegt im Osten von Kirchheim, Heidelbergs größtem Stadtteil. Über die sehr gute ÖPNV- und Individualverkehrsanbindung sind die Heidelberger Altstadt sowie die Stadtteilzentren von Rohrbach und Kirchheim erreichbar. Der S-Bahnhof sowie der Busbahnhof Heidelberg Kirchheim-Rohrbach befindet sich nur wenige Gehminuten entfernt. Das Schulzentrum "IGH", Kindergarten und Arzt finden sich ebenso in der Nähe wie Einkaufsmöglichkeiten und Sportvereine.



Außenansicht



Durchgang angrenzende Apotheke

Neubau-Gastronomiefläche im Quartier Höllenstein

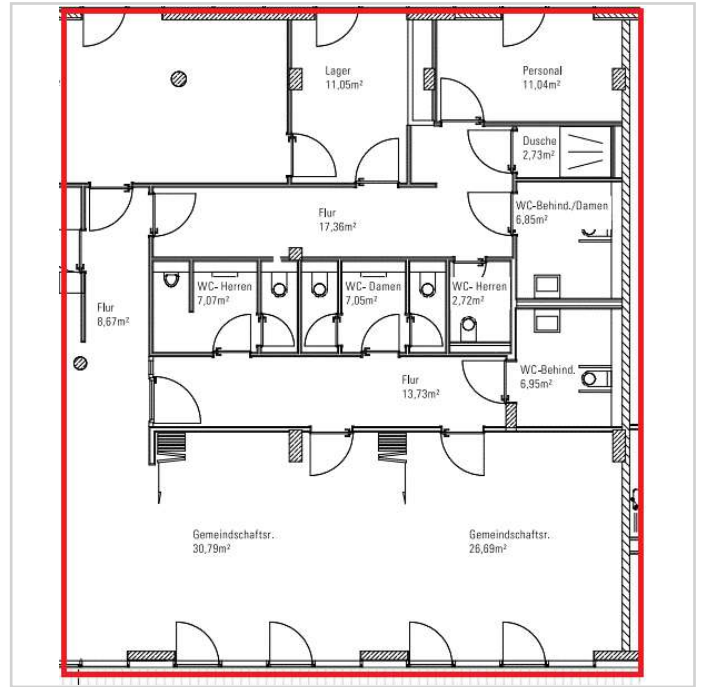


Ahornweg 5
69124 Heidelberg

Vermarktungsart: Miete
Gastraumfläche: 100,00 m²
Gesamtfläche: 175,00 m²
Miete pro Monat: Preis auf Anfrage



Außenbereich



Grundriss

Neubau-Gastronomiefläche im Quartier Höllenstein



Ahornweg 5
69124 Heidelberg

Vermarktungsart: Miete
Gastraumfläche: 100,00 m²
Gesamtfläche: 175,00 m²
Miete pro Monat: Preis auf Anfrage

