

# Bürofläche im Stadtteil Bahnstadt



## Schwetzingen Terrasse 4

69115 Heidelberg

Miet-/Kaufobjekt: Miete  
Büro-/Praxisfläche: 98,00 m<sup>2</sup>  
Miete pro Monat: 2.400,00 EUR

Scout-ID: 138565458

Verfügbar ab: sofort  
Mietdauer: langfristig  
Objektart: Büro  
Objektzustand: Nach Vereinbarung  
Anzahl der Parkflächen: 3  
Preis pro Parkfläche: 75,00 EUR  
Küche vorhanden: Ja  
Barrierefrei: Ja

**GGH**  
Wohnen in bester Gesellschaft

### Ihr Ansprechpartner:

GGH Gesellschaft für Grund- und Hausbesitz mbH  
Bestandsmanagement Vermietung

E-Mail: [vermietung@ggh-heidelberg.de](mailto:vermietung@ggh-heidelberg.de)

Tel: +49 6221 5305100

Web: <http://www.ggh-heidelberg.de>

## Bürofläche im Stadtteil Bahnstadt



### Schwetzing Terrace 4

69115 Heidelberg

Miet-/Kaufobjekt:	Miete
Büro-/Praxisfläche:	98,00 m <sup>2</sup>
Miete pro Monat:	2.400,00 EUR

### Objektbeschreibung:

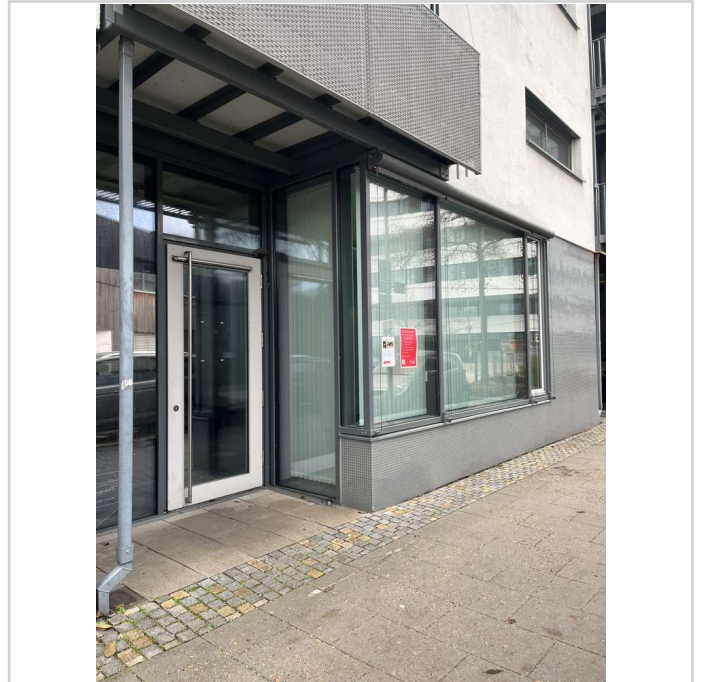
Im modernen Stadtteil Heidelberg-Bahnstadt befindet sich diese Büroeinheit in zentraler Lage an den Schwetzingen Terrassen. Diese Gewerbefläche ist im Erdgeschoss gelegen, barrierefrei und umgeben von Cafés, einer Kindertagesstätte, Gastronomie und Einkaufsläden.

### Ausstattung:

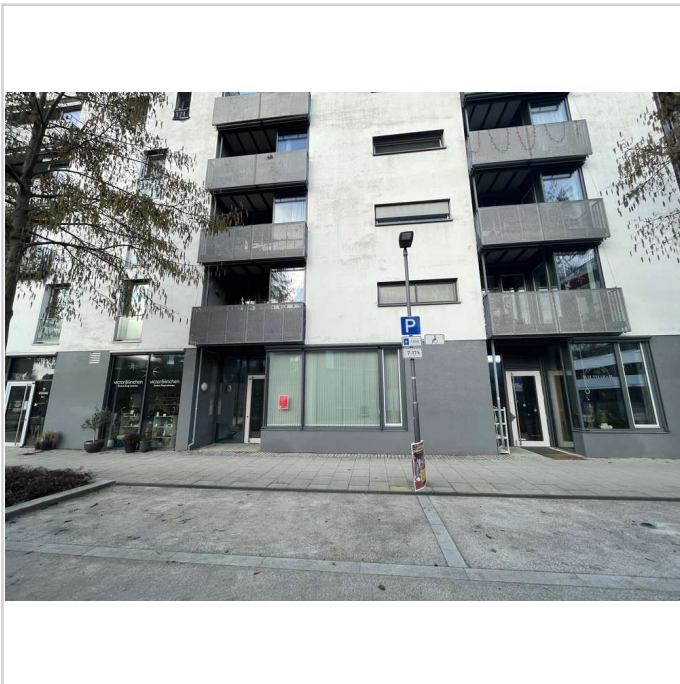
Die Gewerbefläche verfügt über einen großen Raum, der in einzelne kleinere umgebaut werden kann. Es gibt zwei Toiletten, sowie eine Küche mit einer vorhandenen Einbauküche, welche vom Vermieter gestellt wird.

### Lage:

Heidelberg-Bahnstadt: Der Stadtteil zeichnet sich durch seine zentrale Lage und die kurze Entfernung zur Innenstadt aus. Der Heidelberger Hauptbahnhof ist nur wenige Minuten entfernt. Die Bahnstadt bietet eine ausgezeichnete Verkehrsanbindung sowie zahlreiche Einkaufs- und Gastronomieangebote. Außerdem gibt es neben diesen Möglichkeiten viele schöne Plätze an denen man gerne verweilen möchte. Ein Spaziergang in der Mittagspause oder ein paar ruhige Minuten auf einer Bank im Park lassen sich hier gut verbringen.



IMG\_0242



IMG\_0260

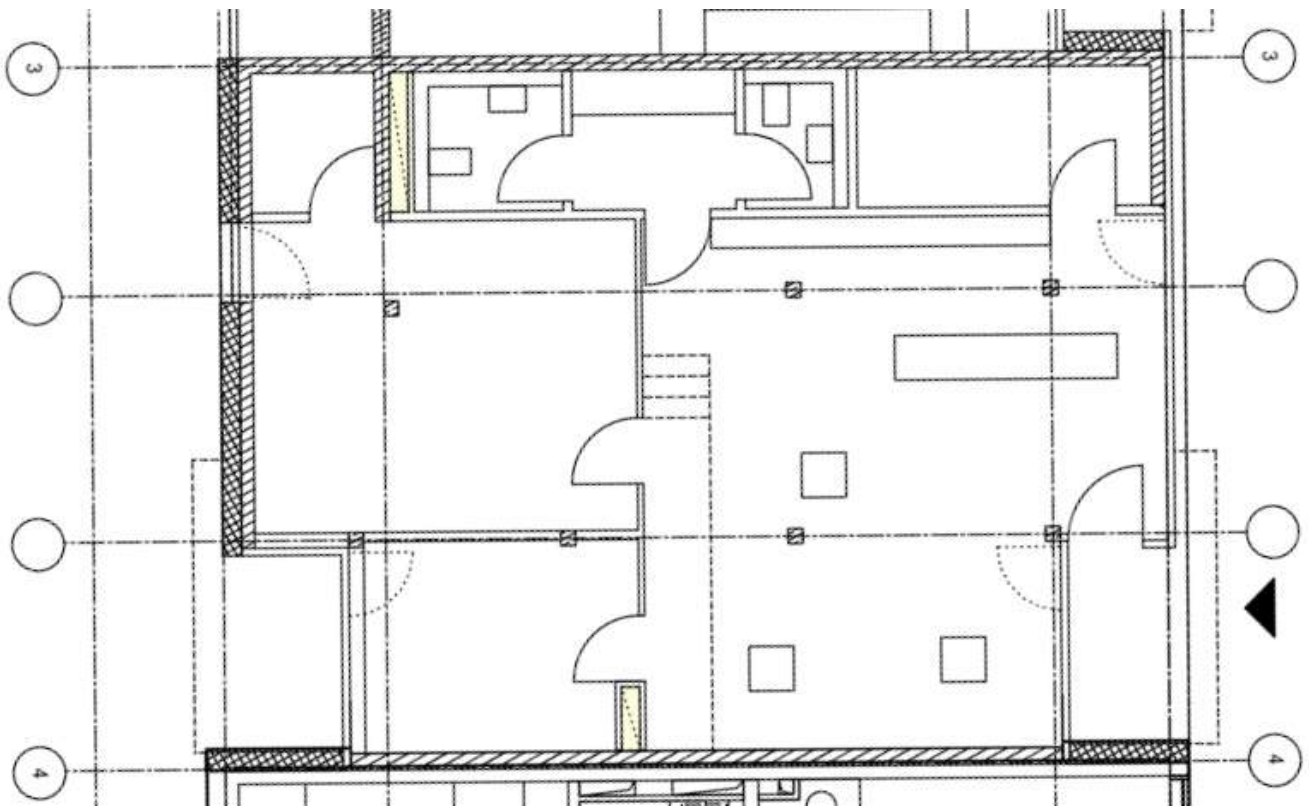
## Bürofläche im Stadtteil Bahnstadt



### Schwetzingter Terrasse 4

69115 Heidelberg

Miet-/Kaufobjekt:     Miete  
Büro-/Praxisfläche:    98,00 m<sup>2</sup>  
Miete pro Monat:       2.400,00 EUR



Grundriss

## Bürofläche im Stadtteil Bahnstadt



### Schwetzingen Terrasse 4

69115 Heidelberg

Miet-/Kaufobjekt:     Miete  
Büro-/Praxisfläche:   98,00 m<sup>2</sup>  
Miete pro Monat:       2.400,00 EUR

